

**MON
OBJECTIF**

**RÉDUIRE MES DÉCHETS...
DES GESTES SIMPLES AU QUOTIDIEN**

**LE MEILLEUR
DÉCHET EST CELUI
QUI N'EXISTE PAS!**

**MON MÉMO
ÉCO-CITOYEN
PETITS GESTES...
GRANDS EFFETS!**



Compostage
individuel



Stop-pub



Dématérialisation



Location



Réemploi
Réparation



Accommodation
des restes



Réparation



Don
et seconde main



Vaisselle
réutilisable

- AVANT L'ACHAT**
- ✓ Je n'achète que le nécessaire
 - ✓ Je fais une liste de courses

- PENDANT L'ACHAT**
- ✓ J'évite les gadgets inutiles
 - ✓ Je vérifie les dates de péremption
 - ✓ Je privilégie les produits concentrés, multi-usages, en vrac, à la coupe
 - ✓ J'opte pour le grand conditionnement, les éco-recharges
 - ✓ Je choisis des produits durables et rechargeables

- APRÈS L'ACHAT**
- ✓ Je trie mes déchets
 - ✓ Je composte

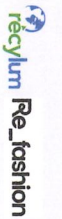
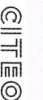
notre environnement
SMICTOM
Société d'ambouise
Société d'ambouise

UN DOUTE, UNE QUESTION?

SMICTOM d'Amboise Tél. 02 47 23 47 66 - contact@smictom-ambouise.fr
10 rue Jules Hiron 37530 Nazelles-Négron
SMICTOM d'Amboise

Pour toute information sur la facturation, contactez votre Communauté de communes

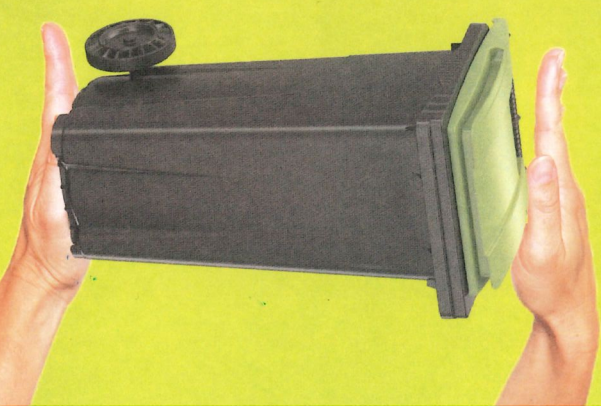
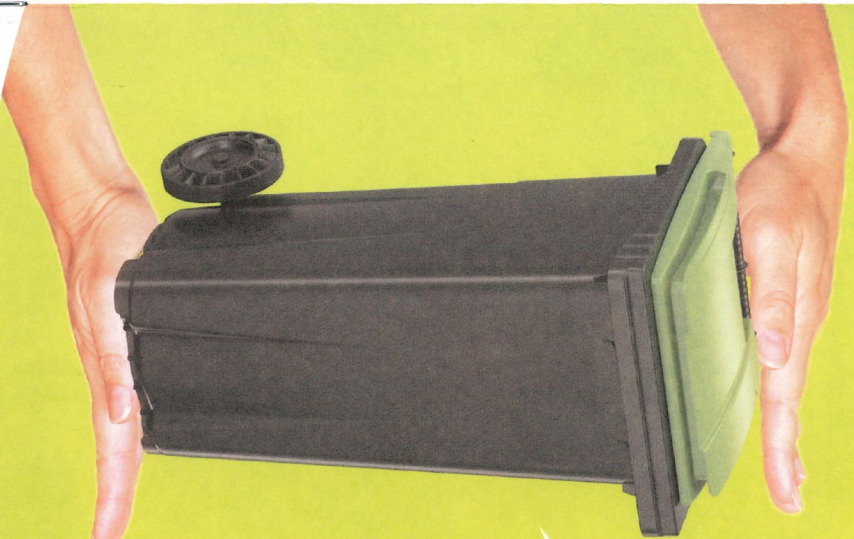
SOUCLEUX DU DEVENIR DES DÉCHETS,
le SMICTOM D'AMBOISE est partenaire de ces éco organismes :



GUIDE PRATIQUE des bons gestes

**MON
OBJECTIF**

**RÉDUIRE ET TRIER
MES DÉCHETS**



notre environnement

SMICTOM
Société d'ambouise
Société d'ambouise



notre mission, notre avenir

Les services publics au service de vos déchets



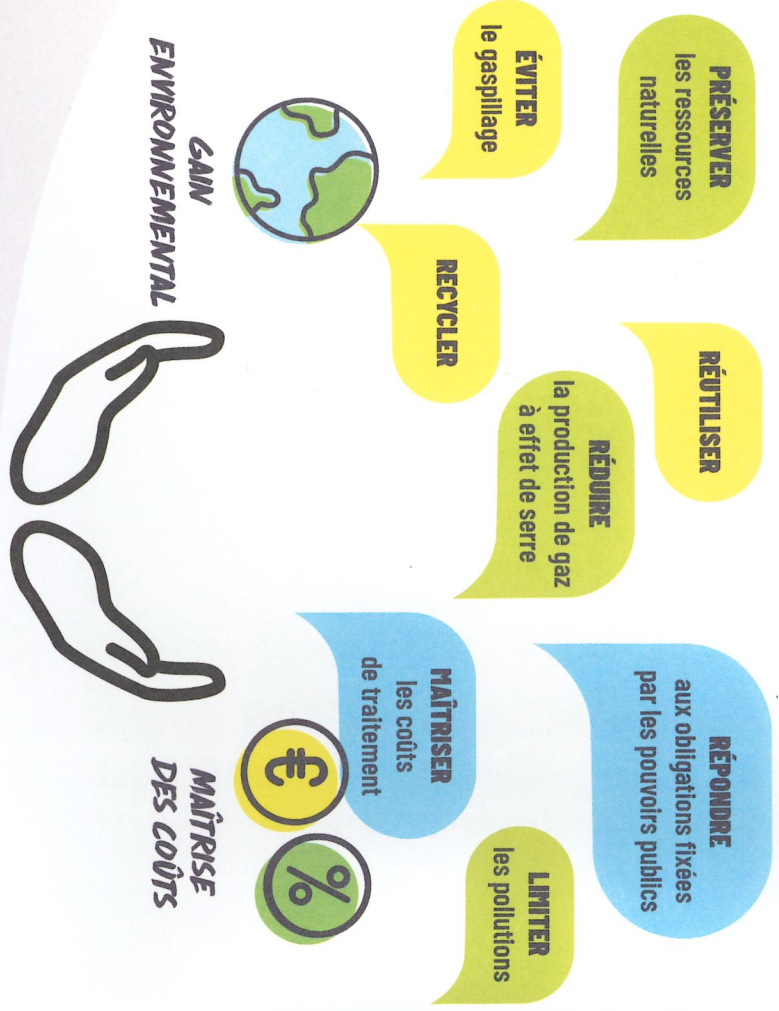
MON OBJECTIF RÉDUIRE ET TRIER MES DÉCHETS

NOUS PRODUISONS DE PLUS EN PLUS DE DÉCHETS

458 KGS/AN/HAB
Données SMICTOM 2021

Dans ce guide pratique vous trouverez tous les **gestes du quotidien** qui permettent de **réduire les déchets et trier** ceux que nous ne pouvons éviter.

En effet, les coûts de traitements de certaines collectes sont en perpétuelle augmentation car fortement taxés par la TGAP* : les OM***, le tout venant des déchetteries et tous les flux qui comportent des erreurs de tri.



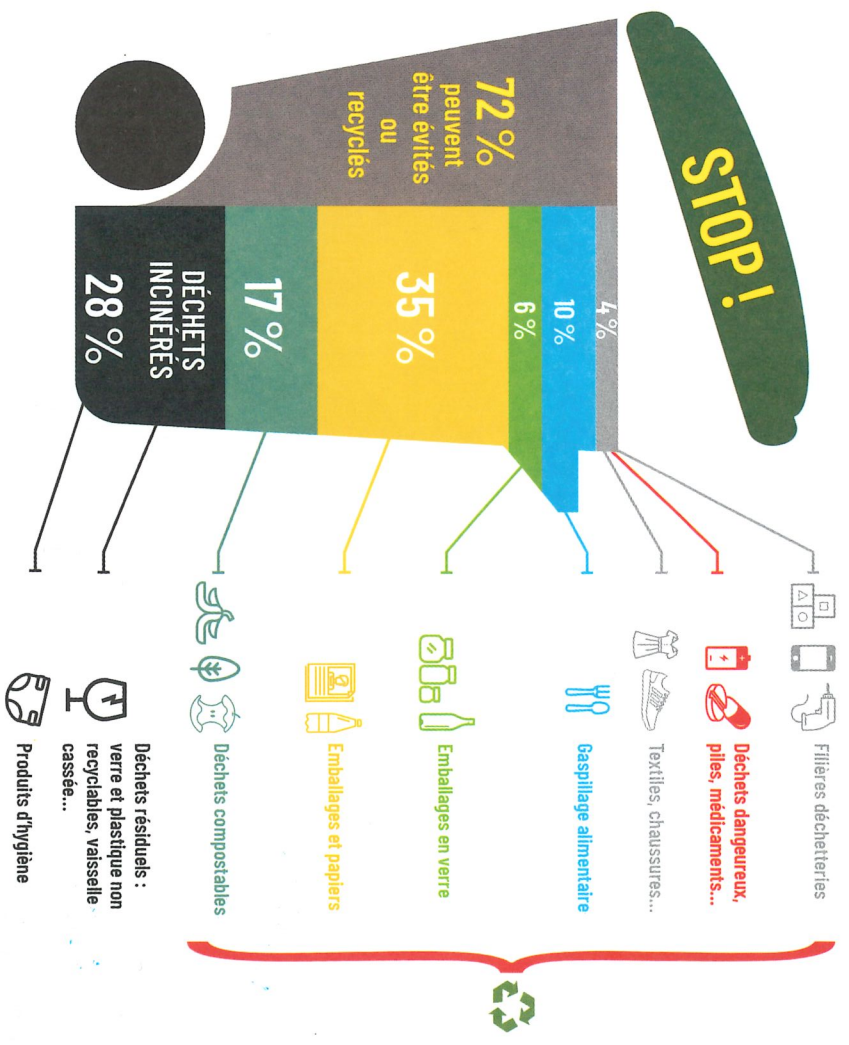
RÉDUIRE ET TRIER POUR RECYCLER SONT DE VRAIS OBJECTIFS...
DES PRIORITÉS!

*TGAP : Taxe Générale sur les Activités Polluantes
**OM : Ordures Ménagères résiduelles

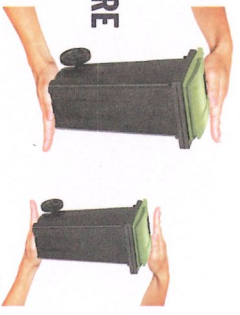
MON OBJECTIF CHANGER MES HABITUDES

72% DE MES DÉCHETS DOIVENT SORTIR DE MON BAC OM*

(chiffres Ademe 2017)



TRIER POUR RÉDUIRE
TRIER POUR RECYCLER!
MON BAC OM*



*OM : Ordures Ménagères résiduelles

MON OBJECTIF

FAIRE DE MES DÉCHETS MES RESSOURCES

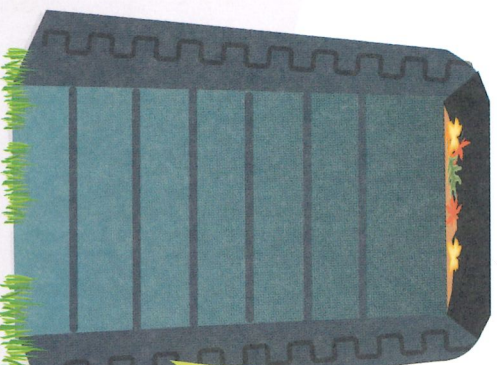
DÉCHETS DU JARDIN



DÉCHETS DE CUISINE



DÉCHETS NON ALIMENTAIRE



INFO PRATIQUE
Demandez votre composteur auprès du Smicom

LE SAMIEZ VOUS?

- ✓ Mettre les déchets en petits morceaux
- ✓ Equilibrer et varier les déchets
- ✓ Bien aérer et humidifier : mélanger régulièrement

Planter des arbustes à croissance lente et réutiliser ses déchets végétaux (paillage, broyage, laisser les tontes broyées sur place en utilisant une tondeuse mulching) limitant les arrosages et évitant des déplacements en déchèterie.

MON OBJECTIF

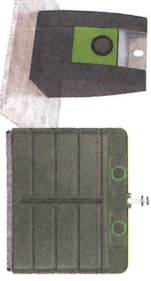
DÉPOSER EN POINT D'APPORT VOLONTAIRE

TOUS MES EMBALLAGES EN VERRE SE TRIENT

- ✓ Inutile de laver : bien les vider
- ✓ Enlever les bouchons, capsules et couvercles



Pour la tranquillité de tous, déposer **entre 8h et 20h**



Attention aux faux amis



Bac OMV ou Déchèteries

Déchèteries ou Magasins

TEXTILES, LINGE DE MAISON ET CHAUSSURES

- ✓ Propres et secs, usés ou en bon état
 - ✓ Dans des sacs bien fermés de maximum 30 litres
 - ✓ Les chaussures liées par paires
- Selon leur état, ils seront reportés ou recyclés



Trouvez votre point d'apport volontaire : <https://refashion.fr/citoyen/fr>

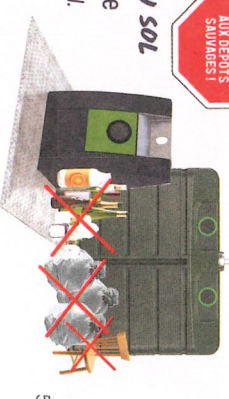
LE RELAIS



LE CONTENEUR EST PLEIN...



JE CONTACTE LE SMICOM ET NE DÉPOSE RIEN AU SOL
Le dépôt sauvage de déchets est passible d'une amende allant jusqu'à 1500 € - Art. R632-1 et R635-8 du Code pénal.



MON OBJECTIF TRIER TOUS LES EMBALLAGES ET PAPIERS DANS MON BAC JAUNE



Emballages métalliques



Bouteilles et flacons en plastique



Sacs et films en plastique



Les papiers : magazines, journaux, papiers, enveloppes



Pots, barquettes et tubes en plastique



Cartonnettes et briques alimentaires



APLATIR EN VRAC DANS LE BAC

Séparer les différentes matières

Bien vider sans laver

✓ Ne pas les emboîter les uns dans les autres, ils ne pourront pas être triés au centre de tri !



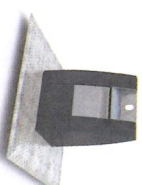
MON GESTE DE TRI, MON GESTE GAGNANT !

Je respecte les consignes de tri et mon bac OMr rétrécit. Je le mets moins à la collecte et le nombre de mes levées est réduit !



MON OBJECTIF ÉVITER LES ERREURS DE TRI DANS MON BAC JAUNE

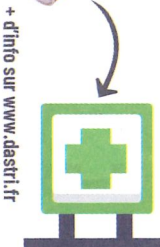
ATTENTION AUX FAUX AMIS DE MON BAC JAUNE



Déchets chimiques



Déchetteries



+ d'info sur www.dastri.fr



Déchetteries, magasins



MON GESTE DE TRI, MON GESTE GAGNANT !

SEULS LES DÉCHETS BIEN TRIÉS SONT RECYCLÉS !

EN SAVOIR + www.citeo.com

MON TRIER OBJECTIF EN DÉCHETTERIE



POUR GAGNER DU TEMPS ! JE TRIE MANT.



Carte d'accès obligatoire
Contactez le SMICTOM

- ✓ Accès gratuit pour les particuliers et facturation pour les professionnels.
- ✓ Je trouve l'adresse de ma déchetterie et les horaires sur mon calendrier de collecte.
- ✓ En cas d'apports exceptionnellement volumineux ou pour tous déchets spécifiques : je contacte le SMICTOM.

MANT DE JETER, Y AVEZ-VOUS PENSÉ ?



Reparation



Don

DES GESTES SIMPLES POUR LA SÉCURITÉ DE TOUS



DES RÈGLES SIMPLES DE TRI ET DE CIVILITÉ À RESPECTER

- ✓ Je laisse l'endroit propre.
- ✓ L'agent n'est pas habilité à effectuer le déchargement de mes déchets alors je prends mes dispositions.



RÉGULIÈREMENT FORMÉS, LES AGENTS VEILLENT AU BON FONCTIONNEMENT DES SITES ET SUR VOTRE GESTE DE TRI. N'HÉSITEZ PAS À LEUR DEMANDER CONSEIL.



LES PRODUITS CHIMIQUES NE SONT PAS À DÉPOSER À LA LÉGÈRE

Ces déchets nécessitent un tri et un stockage très spécifiques pour des raisons de sécurité et de respect de l'environnement. Ne jamais les jeter dans les canalisations et ne pas déposer les emballages dans le bac jaune. Bien garder les étiquettes sur les contenants, pour identifier les produits afin d'éviter les accidents en cas de mélange. En cas de fuite, il faut reconditionner l'emballage d'origine dans un sac étanche en indiquant sur une étiquette le nom du produit d'origine. Remettre les produits au gardien, seul habilité à les trier et les déposer dans les contenants adaptés.

MES DÉCHETS ACCEPTÉS



Cartons non souillés et aplatis



Bois (palette, planche, hors mobilier)



Métaux, ferraille, tôles, grillages



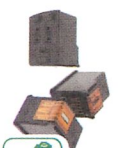
Mobilier intérieur, extérieur ou parties de mobilier même cassés, couvettes et oreillers



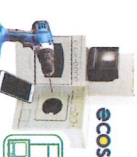
Gravats (tuiles, pots, sanitaire, carrelage, béton...)



Végétaux (feuillage, gazon, branchage)



Cartouches d'encre



Gros et petit électroménager, informatique, écrans, outils et jeux électriques/électroniques



Véhicules légers uniquement



Huiles de vidange



Produits de chauffage, jardinage, entretien, bricolage, piscine, automobile



Huiles de fritures



recylum



Amputées et néons



Radiographies (enlever l'enveloppe)



Cherphle



Piles et accumulateurs

LES DÉCHETS REFUSÉS

✓ Déchets d'activités de soins à risques (médicaments, piqûrants et coupants). Rapportez-les en pharmacie



✓ Déchets de l'agriculture



✓ Carcasses de voitures, produits explosifs, inflammables et radioactifs (contactez la préfecture)



✓ Cadavres d'animaux



✓ Ordures Ménagères résiduelles - OMr



EN METTRE MOINS DANS LA BENNE TOUT VENANT



Seulement pour les déchets non-recyclables et non-toxiques (moquette, tapisserie, vitre, placoplâtre, polystyrène, miroir...).

MON OBJECTIF ADOPTER LES BONS GESTES DE LA COLLECTE EN PORTE À PORTE

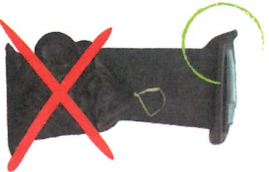
✓ Je respecte les consignes de tri. En cas d'erreur de tri, les bacs ne sont pas collectés.

✓ J'évite de tasser les sacs dans le bac.

✓ Je vérifie mes jours de collecte sur mon calendrier de collecte.



✓ Je sors mes bacs la veille au soir des jours de collecte

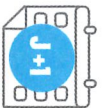


✓ Je présente mes bacs poignées côté route et bien visibles du collecteur. La manipulation pour les ripeurs en est facilitée.

✓ Je ne présente pas de sac au sol. Le couvercle de mes bacs doit être bien fermé.



✓ Je rentre mes bacs seulement quand ils sont vidés. Les collectes ont lieu de 4h du matin à 22h le soir. En cas d'incidents climatiques (verglas, neige, canicule) ou travaux sur la voirie, elles peuvent être avancées ou décalées.



✓ A partir d'un jour férié. Tous mes jours de collecte sont décalés au lendemain : si le jour férié est un mardi, la collecte passe au mercredi, celle du mercredi passe au jeudi, celle du jeudi au vendredi et celle du vendredi passe au samedi.

MIS À VOTRE DISPOSITION, ILS SONT SOUS VOTRE RESPONSABILITÉ

GARDEZ-LES EN BON ÉTAT ET ASSUREZ LEUR ENTRETIEN

En cas de vol, de réparation ou besoin d'échange,

CONTACTEZ LE SMICTOM



Seuls les bacs fournis par le SMICTOM sont collectés

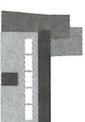
MON OBJECTIF RECycler MES DÉCHETS

DONNER UNE SECONDE VIE À MES DÉCHETS

MES EMBALLAGES EN VERRE



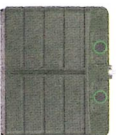
Centre de tri
Séparation des déchets
par matière



Recyclage du carton
en carton, du métal en métal
et du plastique en plastique



MES EMBALLAGES EN VERRE



Chauffé à 1400°C



Le verre se recycle
en verre et à
l'infini !

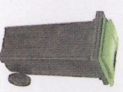
MES APPORTS EN DÉCHETTERIE



Par filière, les déchets
redeviennent des objets



Tous les autres déchets non recyclables, non toxiques et tous les flux mal triés



Unité d'incinération



Centre d'enfouissement

Benne tout venant